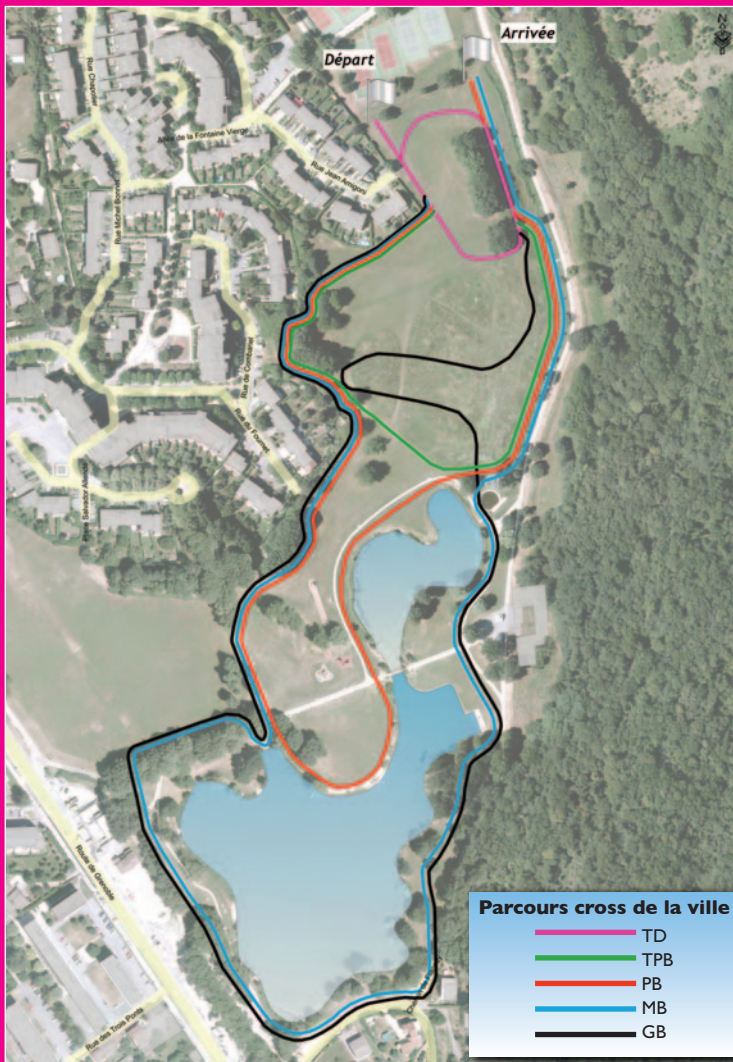


LES PARCOURS



**Parcours cross de la ville**

	TD
	TPB
	PB
	MB
	GB

Renseignements : 06 73 91 45 08

Union sportive de Saint-Égrève (USSE) | Ville de Saint-Égrève, service des sports  
 04 76 75 15 39 - usse-athle.fr | 04 76 56 53 69 - saint-egrève.fr



Ne pas jeter sur la voie publique. Service communication - Ville de Saint-Égrève / Imprimé, Couronné & Associés - Impression issue de sources recyclées et contrôlées.



Dimanche 21 novembre 2021

# 27<sup>e</sup> Cross de la Ville



Parc de Fiancée



Pass sanitaire obligatoire sous réserve des mesures en cours



Cross label régional de la Fédération Française d'Athlétisme

# Programme des épreuves

Catégorie	Horaire	Distance	Boucles
Masters Hommes (1987 et avant)	10h30	6850 m	1TD+1MB+3GB+A
Masters Femmes (1987 et avant)	10h30	5160 m	1TD+1MB+2GB+A
Juniors Filles (2003-2004)	11h10	3950 m	TD+1TPB+2MB+A
Cadets Garçons (2005-2006)			
Minimes Filles (2007-2008)	11h40	3310 m	1TD+2MB+A
Minimes Garçons (2007-2008)	12h05	3310 m	1TD+2MB+A
Cadettes Filles (2005-2006)			
Benjamines (2009-2010)	12h25	2460 m	1TD+2PB+A
Benjamins (2009-2010)	12h40	2460 m	1TD+2PB+A
Poussines (2011-2012)	13h	1355 m	1TD+1PB+A
Poussins (2011-2012)	13h15	1355 m	1TD+1PB+A
Mini-Poussines (2013-2014-2015)	13h30	890 m	TD+1TPB+A
Mini-Poussins (2013-2014-2015)	13h45	890 m	TD+1TPB+A
AS Femmes (2002 et avant)	14h	5960 m	1TPD+3GB+A
Juniors Garçons (2003-2004)			
AS Hommes (2002 et avant)	14h40	8115 m	1TD+1PB+4GB+A

TD (tour de départ) = 205 m, TPB (très petite boucle) = 640 m, PB (petite boucle) = 1105 m, MB (moyenne boucle) = 1530 m, GB (grande boucle) = 1690 m, A (arrivée) = 45 m

## INSCRIPTIONS

**Athlètes licenciés FFA** : avant le jeudi 18 novembre 2021 12h, par l'intermédiaire des clubs sur le site du Comité départemental d'athlétisme de l'Isère ([comite-isere.athle.org](http://comite-isere.athle.org)). Attention, aucun athlète licencié FFA ne sera inscrit le dimanche.

**Athlètes non licenciés FFA** : avant le vendredi 19 novembre 2021, 22h, sur le site [usse-athle.fr](http://usse-athle.fr) Ou sur place le dimanche au plus tard 1h avant le départ de la course moyennant 2 € par coureur au profit de l'association Soleil Rouge.

**À noter** : pour les coureurs non licenciés, un certificat médical autorisant la pratique de la course à pied en compétition datant de moins d'un an ou d'une licence en cours de validité d'une fédération agréée est à présenter le jour de la course. + d'infos sur [usse-athle.fr](http://usse-athle.fr)

## PODIUMS ET RÉSULTATS

Chaque course donnera lieu à un podium récompensant les trois premiers de chaque catégorie. Les résultats seront publiés sur [usse-athle.fr](http://usse-athle.fr)



En parallèle des courses traditionnelles, une course "Run & bike" ouverte aux adultes et enfants à partir de 9 ans est organisée.

**Le principe est simple** : chaque équipe est composée de deux personnes, une en course à pied, l'autre à vélo (VTT ou VTC recommandé), sachant qu'à tout moment elles peuvent inverser les rôles ! Seule obligation : franchir la ligne d'arrivée ensemble !

**À noter** : ■ Casque obligatoire sur le vélo ■ Pas de vélo électrique.

## Programme de l'épreuve

Catégorie	Horaire	Distance	Boucles
2012 et avant	15h45	4270 m	1TD+1TPB+2GB+A

TD (tour de départ) = 205 m, TPB (très petite boucle) = 640 m, GB (grande boucle) = 1690 m, A (arrivée) = 45 m

## INSCRIPTIONS

2 € par équipe au profit de l'association Soleil Rouge, avant le vendredi 19 novembre 2021 à 22h sur [usse-athle.fr](http://usse-athle.fr) ou sur place le dimanche au plus tard 1h avant le départ de la course.

## PODIUMS

**4 podiums sont organisés récompensant les trois meilleures équipes** : féminines / masculines / jeunes (équipe composée de deux enfants nés entre 2009 et 2012) / intergénérationnelles (équipe composée d'un coureur né en 2011 et avant et d'un jeune né entre 2009 et 2012) /

## RELAIS à 4

**4 athlètes, 3 km ! En famille, entre amis, en équipe mixte ou intergénérationnelle, venez vous affronter dans la bonne humeur !**

## INSCRIPTIONS

4 € par équipe au profit de l'association Soleil Rouge, avant le vendredi 19 novembre 2021 à 22h sur [usse-athle.fr](http://usse-athle.fr) ou sur place le dimanche au plus tard 1h avant le départ de la course.

## Programme de l'épreuve

Catégorie	Horaire	Distance	Boucles
2015 et avant	15h30	3070 m	(TD+1TPB)+1TPB+1TPB+(1TPB+A)

TD (tour de départ) = 205 m, TPB (très petite boucle) = 640 m, A (arrivée) = 45 m